

Postupak konfiguracije ADSL modema ZTE u Routed PPPoE modu

Detaljni opis konfiguracije

1. Podešavanje računara

Nakon povezivanja modema svim potrebnim kablovima na računar, linija i napajanje, uključujemo računar. Nakon učitavanja Windowsa kliknemo na „Start“ i odaberemo grupu „Settings“, te „Network Connections“.



Otvora se prozor sa mrežnim vezama i dobijemo sljedeći prozor:



Ako je „Local Area Connection“ u stanju „Disabled“, kao na slici, desnim tasterom miša kliknemo na ikonicu i odaberemo lijevim tasterom opciju „Enable“.

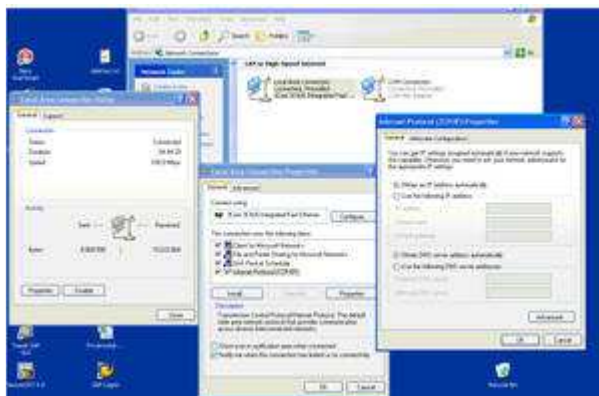


LAN or High-Speed Internet



Nakon aktiviranja mrežne veze „Local Area Connection“ status mrežne konekcije će se promijeniti u „Acquiring Network Address“, a ubrzo i u „Connected“.

Desnim klikom na ikonu „Local Area Connection“ potrebno je otvoriti **Status**, zatim **Properties**, zatim otvoriti duplim klikom Internet Protocol (TCP/IP) prozor u kome je potrebno označiti opciju „Obtain an IP address automatically“ kako bi računar dobio automatski IP adresu od modema putem DHCP:



Ako želimo provjeriti adresu koju je računar dobio na prethodno opisani način potrebno je uraditi sljedeće:

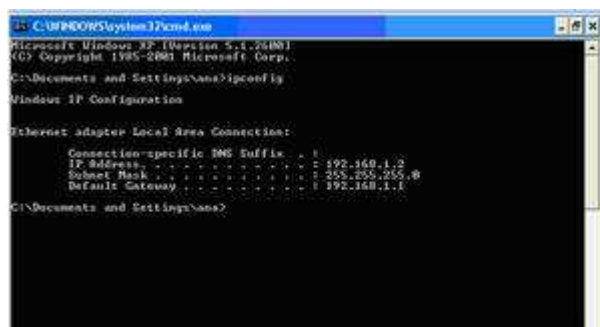
1. Kliknuti na „Start“ pa na „Run“



2. U otvorenom Run prozoru ukucati **cmd**



3. U otvorenom cmd.exe prozoru ukucati **ipconfig** i provjeriti da li je dobivena IP adresa iz mreže 192.168.1.x.



(Ukoliko adresa koja je pridružena računaru nije iz mreže 192.168.1.x. potrebno je napraviti dvije komande u cmd.exe prozoru: prvo se uradi **ipconfig /release** kako bi se oslobodila adresa a potom **ipconfig /renew** da bi se dobila ispravna adresa.)

Sljedeći korak je zatvaranje svih otvorenih prozora i pokretanje Internet Explorera ili nekog drugog web browsera.



U prozoru browsera ukucavate IP adresu „192.168.1.1“ u polje „Address“ i pritisnete „Enter“ na tastaturi.



Dobićete prozor sa poljima za unos podataka za pristup modemu. Fabrički podaci su
Username: **admin**
Password: **admin**



Klikom na **OK** potvrđujete da ste ukucali ispravne podatke za autorizaciju i nakon toga se pojavljuje početna stranica administracije modema.

2. Konfiguracija modema

Početna stranica za administracije modema je data slikom:

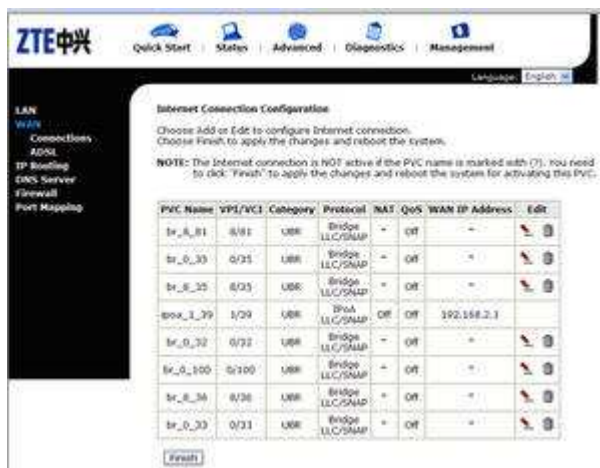


Ukoliko se prilikom klika na link za sljedeću stranicu pojavi prozor Language pack installation..



..potrebno je kliknuti na **Cancel**. Ovaj prozor se javlja uvijek na početku konfiguracije.

Sljedeći korak je provjera konekcija prisutne na modemu. Klikne se na **Advanced**, pa na **WAN** i vidljivo je da u našem slučaju default-na konfiguracija ima 7 konekcija koje se prije nove konfiguracije trebaju izbrisati.



Sve PVC konekcije se mogu izbrisati u koloni Edit i klikom na ikonu za brisanje (oznaka „kanta za smeće“). Svaki put sa YES potvrditi opciju brisanja (javlja se mali prozor sa pitanjem da li hoćete obrisati konekciju). Konekcija koja nema opciju za brisanje i editovanje (1/39) se jednostavno ostavi.

Na kraju kliknuti na Finish. Modem će se reboot-irati. Pričekati nekoliko minuta.



Ponovnim klikom na Advanced, WAN provjeriti konekcije koje trebaju biti kao na slici:



Kliknuti na Add kako bi dodali novu pppoe konekciju 8/35.
Na mjesto VPI unijeti 8 a na mjesto VCI 35 kao na slici:



Kliknuti na tipku Next.

Odaberi Protocol PPPoE (PPP over Ethernet):



Kliknuti na tipku Next.

Kliknuti na opciju Enable NAT, opcija Obtain an IP address automatically je automatski uključena.



Kliknuti na Next.
 Na mjesto PPP User Name unijeti username.
 Na mjesto PPP Password unijeti password.



Kliknuti na Next.

Postavke na slici potvrditi sa Apply:



Provjeriti postavke koje su na prozoru koji se dobije nakon prethodne akcije Apply i kliknuti na Finish.



Modem će se rebootirati i potrebno je pričekati nekoliko minuta.



Nakon rebootiranja otvara se stranica sa postavkama kao na slici, vidljivo je da je modem konektovan:



3. Promjena password-a / Opcionalno

Na Management, Admin Account postoji opcija za promjenu administratorskog password-a. Pri promjeni potrebno je dva puta ukucati novi password na mjesta New Password i Confirm New Password.



Kliknuti na tipku **Apply**.