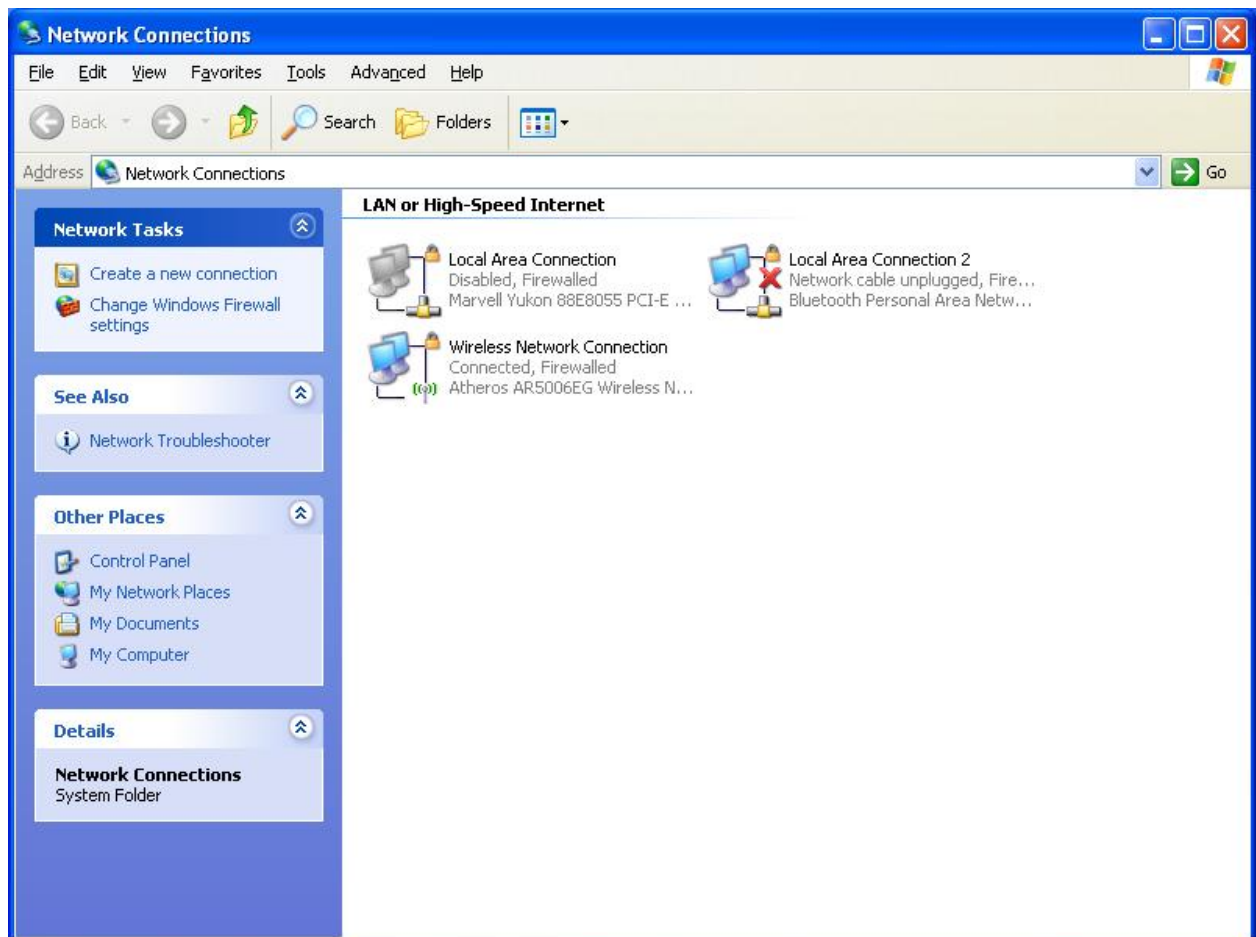


Podršavanje konfiguracije na pristupnim uređajima:

U narednim koracima ćemo opisati kako konfigurirati pristupne uređaje potrebne za korištenje O zone usluge putem Laptopa.

1.U prvom koraku je potrebno da isključite vašu postojeću LAN mrežnu karticu, što možete učiniti na sljedeći način:

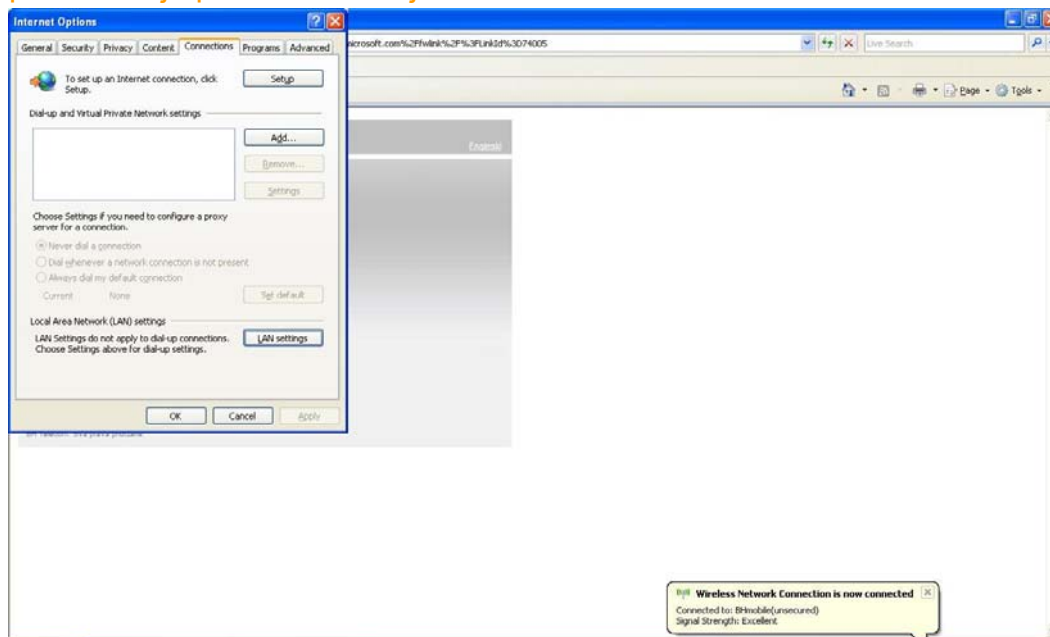
-Idete na Start, Control Panel, i na kraju otvorite opciju Network connections nakon čega Vam se otvara sljedeći prozor.



Sljedeći korak je da desnim klikom miša otvorite Ikonicu „Local Area Connection“ koja se odnosi na vašu mrežnu karticu, te kliknete „disable“, a zatim kliknete desnim klikom miša na Ikonicu Wireless Network Connection te kliknete „enable“.

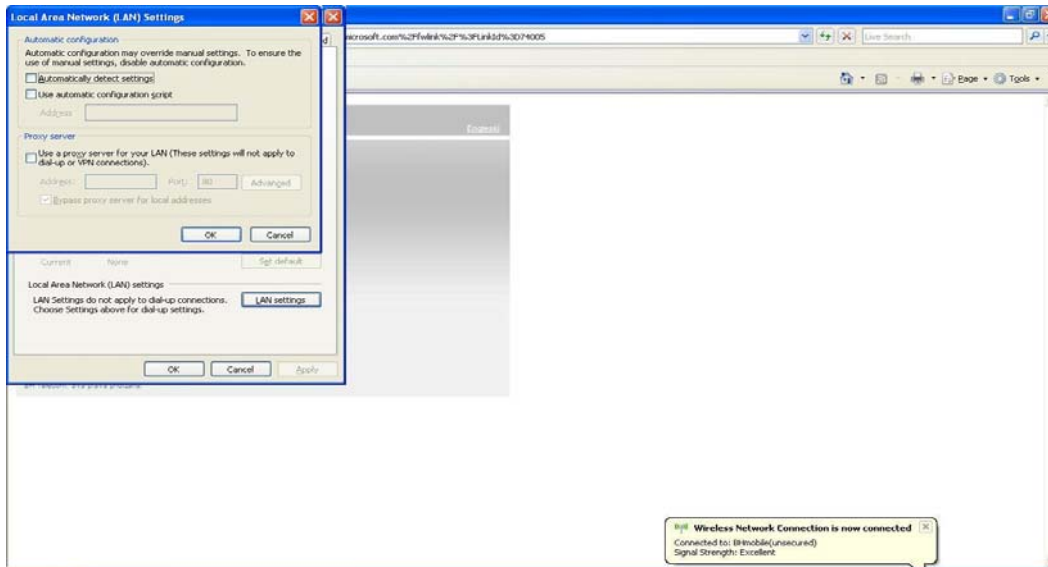
2. Drugi korak je podešavanje vašeg web browser-a:

-Kliknete na Internet explorer (ili bilo koji drugi web browser koji posjedujete), a zatim na opciju „Internet options“. Nakon toga idemo na „Connections“, te na kraju „LAN settings“ gdje nije potrebno čekirati ni jednu od postojećih opcija. Ova procedura je prikazana na sljedećim slikama:





BHMobile WiFi, Sarajevo 03.06.2009.



U narednim koracima ćemo opisati način konfiguracije Mobilnih aparata za korištenje BH mobile EAPSIM autentifikacije korisnika.

1. Najprije otvorimo Start menu-i na našem telefonu, zatim idemo na Tools, nakon toga na Settings, i na kraju Connection:

-Connection name:

BHmobileEAPSIM

-Data bearer:

Wireless LAN

-WLAN network name:

BHmobileEAPSIM

-Network status:

Public

-WLAN network mode:

Infrastructure

-WLAN Security mode:



BHMobile WiFi, Sarajevo 03.06.2009.

WPA/WPA2

-WLAN Security settings:

WPA/WPA2:EAP

-EAP plug-in settings:

1.EAPSIM

2.EAPAKA

-WPA2 only mode:

Off

Nakon podešavanje restartuje telefon, a zatim se konektuje na BHmobileEAPSIM. Nakon što unesete željenu stranicu, server Vas direktno propušta bez ikakve prijave (username i password nisu potrebni).