



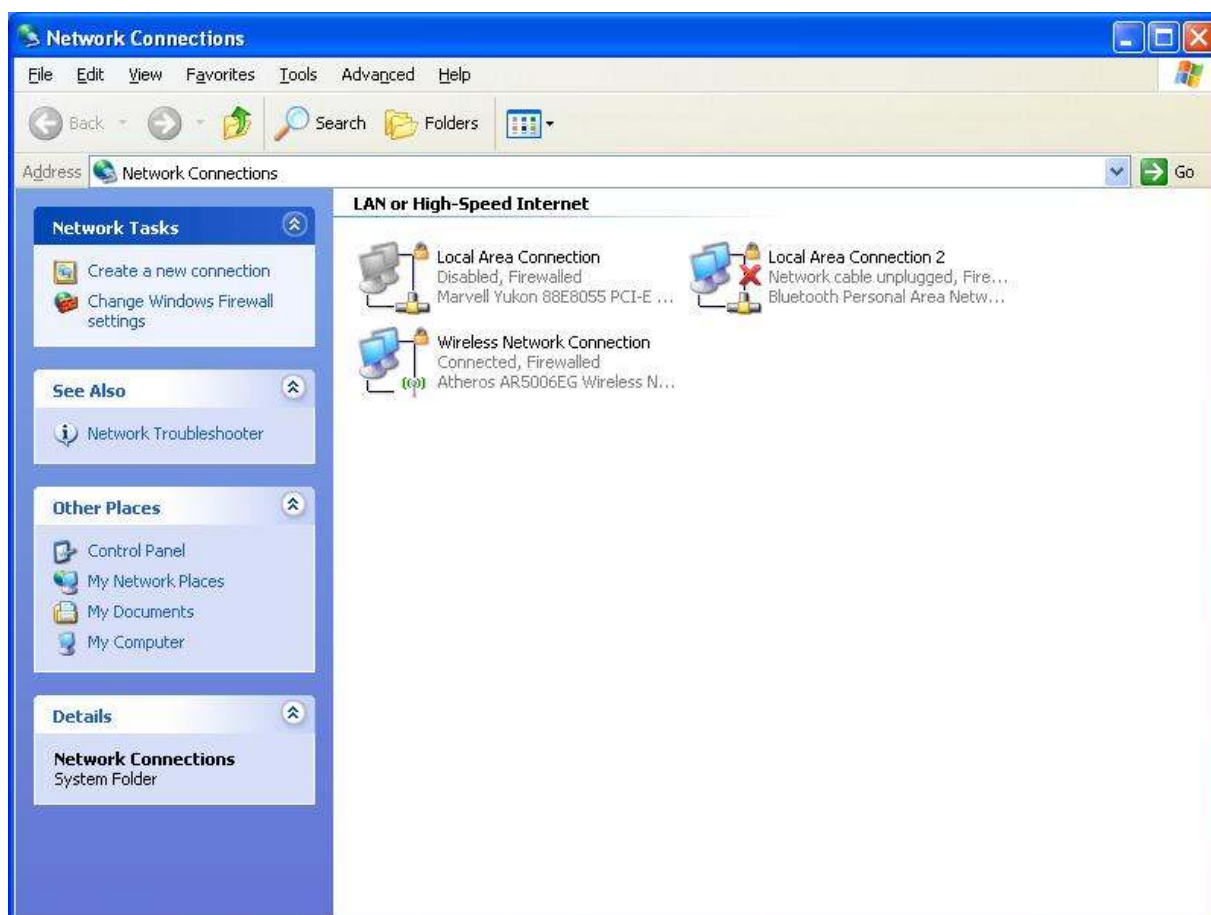
BHMobile WiFi

## Poděšavanje konfiguracije na laptop i desktop računarima:

U narednim koracima ćemo opisati kako konfigurisati laptop i desktop računare potrebne za korištenje O zone usluge.

1. **U prvom koraku** je potrebno da isključite vašu postojeću LAN mrežnu karticu, što možete učiniti na sljedeći način:

-Idete na Start, Control Panel, i na kraju otvorite opciju Network connections nakon čega Vam se otvara sljedeći prozor.



Sljedeći korak je da desnim klikom miša otvorite Ikonicu „Local Area Connection“ koja se odnosi na vašu mrežnu karticu, te kliknete „disable“, a zatim kliknete desnim klikom miša na Ikonicu Wireless Network Connection te kliknete „enable“.

## 2. Drugi korak je podešavanje vašeg web browser-a:

Kliknete na Internet explorer (ili bilo koji drugi web browser koji posjedujete), a zatim na opciju „Internet options“. Nakon toga idemo na „Connections“, te na kraju „LAN settings“ gdje nije potrebno čekirati ni jednu od postojećih opcija. Ova procedura je prikazana na sljedećim slikama:

